



Recruit guide



相馬共同火力発電株式会社企業グループ

新地発電産業株式会社



私たちと
一緒に働く仲間を
求めています！

私たちは、相馬共同火力発電株式会社の
グループ企業として、電力の安定供給に
貢献しています。

企業情報

〔会 社 名〕 新地発電産業株式会社

〔資 本 金〕 2,000万円

出資比率：相馬共同火力発電株式会社100%

業務内容

新地発電所の燃料・石炭灰処理設備の運用管理・機器の
点検保修、わくわくランド運営など発電所に関わる幅広い
業務を担っています。

許可事項

産業廃棄物収集運搬許可、一般廃棄物収集運搬業許可、
建設業許可、一般貨物自動車運送業許可、第一種利用運送
事業許可、海運代理店許可、消防用設備等点検業者 など

全社をあげて人財育成を推進

当社は人間尊重を基本として、社員を大切にします。仕事
を通じて人間としても成長できるように社員の育成に努めて
いきます。そして、やりがいや生きがいを感じていただき、社
員の幸せに貢献していきます。



当社の特徴



仕事に対する使命感

「電力の安定供給」という意識のもと、社員一丸となり「発電所の安定運転」に努めています。



新入社員サポート制度の充実

メンター制度を導入しており、入社後1年間は先輩社員が相談役となり、指導・支援することで、職場や世代を超えたコミュニケーションを形成し、良好な人間関係を築き上げていくようサポートしていく制度です。



充実した自己啓発制度

「自ら行動し、自ら学ぶ」(=自己啓発)を基本に教育体系を整備し、資格取得のための通信教育受講料や、公的資格取得祝金など自己啓発への支援を行っています。

手厚い福利厚生

- 当社独自の選択型福利厚生制度を導入しています。
時代の変化とともに、多様化する社員のライフスタイルに応え、7つのジャンル(住宅、医療、介護、育児、ライフ、余暇、自己啓発)19種類のメニューの中から選択し、利用できる制度です。
- 健康保険は、電力関連会社が加入する「東北電力健康保険組合」へ加入し、保険給付事業のほか、健康づくり事業にも取り組んでおり、各種検診等費用補助を利用することができます。
- 財産形成支援として、財形貯蓄制度を導入するとともに、財形貯蓄をする社員を対象に助成金を支給する制度を導入しています。
- 国の中小企業退職金共済制度を活用しています。



快適な職場環境の提供

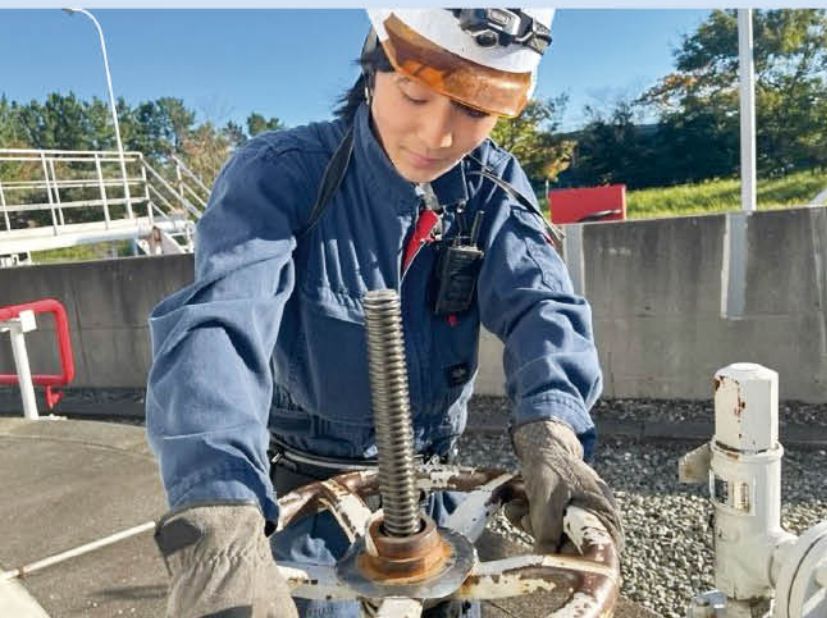
職場内にはBGMが流れており、明るい雰囲気です。社員が心地よいと感じる職場環境の整備を心掛けています。

燃料グループ

新地発電所で使用する
燃料の適正管理
それが私の仕事です

燃料グループの業務

発電に使用する石炭・燃料油・バイオマスの受入・
貯蔵・払出等、管理業務を行っています。



こんな人を求めています

大型設備のオペレーターの仕事に興味があり、
責任感の強い人

こんな資格を持った社員
が活躍しています

● 危険物取扱者乙種4類 ● 車両系建設機械運転技能者

環境グループ

石炭灰の安定処理（運搬） それが私の仕事です

環境グループの業務

石炭燃焼後に発生する石炭灰の管理と運搬、それに附帯する設備の運転などを行っています。



こんな人を求めています

設備の運転から事務業務まで幅広い仕事に興味があり、人と接することが好きな人

こんな資格を持った社員
が活躍しています

- 大型自動車免許1種
- 運行管理者
- テールゲートリフター

土木建築グループ



技術とサービスの提供
それが私の仕事です

土木建築グループの業務

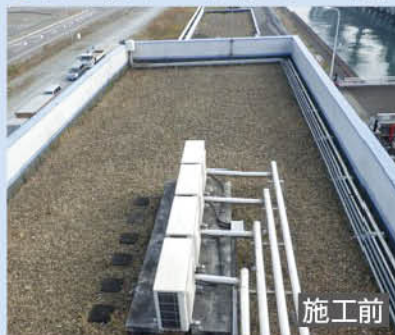
土木建築設備の点検・工事などを行っています。



● 駐車場整備工事【土木工事】



● 屋上防水工事【建築工事】



こんな人を求めています

土木・建築の仕事に興味があり、
知識や技術への向上心がある人

こんな資格を持った社員
が活躍しています

- 土木施工管理技士
- 造園施工管理技士
- 建築施工管理技士
- 管工事施工管理技士

工事グループ

技術とサービスの提供
それが私の仕事です

工事グループの業務

メンテナンス、消防・防災設備の点検工事などを行っています。



こんな人を求めています

機械・電気の仕事に興味があり、元気で明るく、
チャレンジ精神にあふれる人

こんな資格を持った社員
が活躍しています

- 電気工事施工管理技士
- 電気工事士
- 管工事施工管理技士
- 消防設備士
- 蓄電池設備整備資格者

事業企画室

会社の将来を考える それが私の仕事です



社内ネットワーク
一部変更による増速

23年8月1日まで

インターネットサービスの範囲によりデータ前送が電圧



【結果】

2023/8/8現在

インターネットサービスの範囲および
それに伴うデータの送受信が
（プロセッサ制御など）

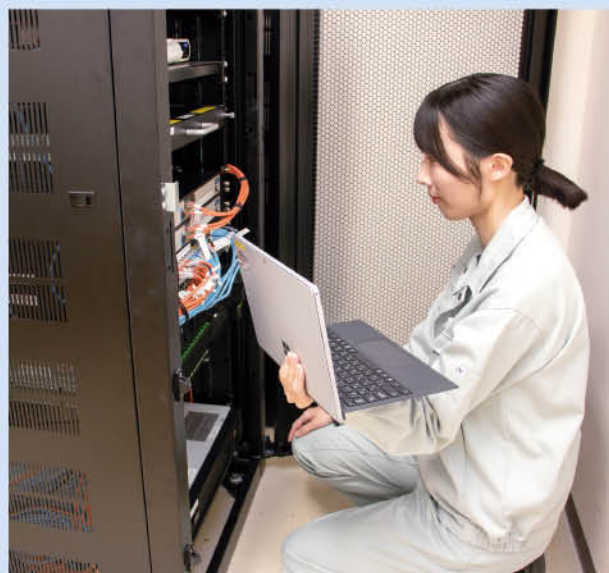
【今後の対応】

ネットサービスの通信状況について引き続き
監視を実施。
また、ネットサービスの範囲が変更した場合、
別途検討する。



事業企画室の業務

経営企画（経営方針）、事業企画（新規事業・新技術導入）、OA管理など、経営の推進に関する業務を行っています。



こんな人を求めています

多角的な視点を持ち、様々な業務に挑戦したい人

こんな資格を持った社員
が活躍しています

●ITパスポート ●ドローン操縦士回転翼

総務グループ

会社運営を支える
社員の職場環境を整える
それが私の仕事です



受付



総務グループの業務

総務（秘書、取締役会、地域対応、庶務業務）、人事・労務、経理など、会社を運営していくための各種業務を行っています。



こんな人を求めています

事務系全般の仕事に興味があり、明るく元気な人

こんな資格を持った社員
が活躍しています

- 簿記検定
- 秘書検定
- ビジネス実務法務検定
- ビジネスキャリア検定
- ビジネス会計検定

新地発電所PR施設 わくわくランド



地域の皆さまへの
ふれあいの場の提供
それが私の仕事です

わくわくランドの業務

地域の皆さまの憩い・交流の場であるわくわくランドが安心してご利用いただけるよう、見学受付・案内業務、イベント企画・運営・管理業務など、施設運営に関する全般の業務を行っています。



こんな人を求めています

人と接することが好きで、笑顔が絶えない人

こんな資格を持った社員
が活躍しています

- 接客サービスマナー検定
- ビジネスキャリア検定
- 秘書検定
- ビジネスマナー検定

管理部(安全・衛生・防災)



災害防止と
健康維持に取り組む
それが私の仕事です

管理部(安全・衛生・防災)の業務

職場の安全と健康を確保し、快適な職場環境を作っています。



こんな人を求めています

フットワークが良く、健康で明るく元気な人

こんな資格を持った社員
が活躍しています

- 衛生管理者
- 安全管理者
- 看護師免許
- 安全運転実技指導員

職場の1日(技術部)

燃料グループ(当直勤務1直)員の1日



大橋 翔伍さん
(2021年入社)

設備起動準備

現場へ行き、設備起動前準備を行ないます。

6:00

6:30

7:00

作業前ミーティング

出社し、前日の運転状況や当日の運転・作業予定を確認します。

設備運転開始

設備運転を開始し、監視・操作および巡視点検を行ないます。



11:50

引継ぎミーティング

前日や当日の運転状況、作業予定などを前の当直から引継ぎます。

燃料グループ(当直勤務2直)員の1日



加藤 誠大さん
(2022年入社)

11:50

環境グループ員の1日



門馬 圭佑さん
(2010年入社)

設備運転監視

設備運転を開始し、監視・操作および巡視点検を行ないます。



7:50

8:10

8:30

12:00

昼食

作業前ミーティング

ミーティング(本日の業務予定、連絡事項等)を行ないます。

作業準備

現場へ行き、作業前準備および作業前巡視点検を行ないます。

工事・土木建築グループ員の1日



天野 佑哉さん
(2019年入社)

朝礼ミーティング

ラジオ体操をし、本日の作業予定の確認・指示をします。



8:20

8:50

9:00

12:00

昼食

打合せ

お客様へ本日の作業予定について報告します。

現場巡視・資料作成

それぞれの現場を巡視し、作業の進捗状況を確認します。



設備運転監視

設備運転監視・操作および巡視点検を行います。



退 社

次の日の準備を整え、帰宅します。

13:00

14:40

昼食



設備運転停止

設備運転を終了し、翌日の起動に向けた準備(点検・清掃など)を行います。



13:00

19:00

20:00

20:30

設備運転監視

設備運転監視・操作および巡視点検を行います。

終了ミーティング

本日の業務実績、翌日の業務予定、連絡事項等をまとめます。

退 社

次の日の準備を整え、帰宅します。

13:00

15:30

16:20

16:30

終了ミーティング

ミーティング(本日の業務実績、翌日の業務予定、連絡事項等)を行ないます。

設備運転監視

設備運転監視・操作および巡視点検を行います。

設備運転停止

設備運転を終了し、報告資料等の作成を行ないます。

退 社

次の日の準備を整え、帰宅します。

13:00

15:20

16:00

17:00

現場巡視・資料作成

作業報告書や記録などを作成します。

ミーティング

作業員と本日の作業の進捗状況や、明日の作業予定について確認します。

打合せ

お客様へ本日の作業の進捗状況や、明日の作業予定について報告します。

退 社

現場の後片付けや整理整頓を確認して退社します。

職場の1日(事業企画室・管理部)

事業企画室の1日



伊藤 真子さん
(2021年入社)

計画の管理

経営計画の進捗や経営状況の分析を行いながら、経営会議の事務局なども対応します。会社のパソコンに関する問合せ対応を行います。

8:40

10:00

12:00

13:00

15:00

17:00

17:20

昼食

朝礼ミーティング

出社し、当日の業務予定や指示事項を確認します。

事業企画業務

事業の拡大や新技術導入に関する資料作成や打合せ等を行います。

退 社

職場の後片付けや整理整頓を確認して退社します。

総務・管理部の1日



宮川 留衣さん
(2019年入社)

打合せ・事務作業

自分の仕事を進めながら、打合せや備品の発注、来客、電話対応なども並行して行います。



終礼ミーティング

翌日の予定や指示事項を確認します。

8:40

10:00

12:00

13:00

17:00

17:20

昼食

朝礼ミーティング

出社し、当日の業務予定や指示事項を確認します。

退 社

職場の後片付けや整理整頓を確認して退社します。

ふれあい施設(わくわくランド)スタッフの1日



伊藤 秋穂さん
(2019年入社)

開館前準備

館内外を巡回し開館の準備をします。スタッフでミーティングを行います。

館内巡視・資料作成

お客様対応、見学案内、施設・遊具貸出、イベント準備、パトロール、事務作業等を行います。



8:40

8:50

10:00

12:00

13:00

16:00

17:20

昼食

朝礼ミーティング

出社し、当日の業務予定や指示事項を確認します。

開 館

施設を一般のお客様へ開放します。

閉 館

館内外を巡回し片付けを行います。

退 社

事務作業、明日の準備、打合せをして退社します。

社内行事および地域行事への参加



厚生行事



相馬野馬追



釣師浜清掃ボランティア

Access



新地発電産業株式会社 総務グループ

〒979-2611

福島県相馬郡新地町駒ヶ嶺字今神1番地1

TEL.0244-62-5051 (平日9時～17時)

FAX.0244-62-5052

ホームページ
QRコード

